

Обновление прошивки сканера

1.1 Подключите сканер к ПК кабелем USB A – LAN из комплекта поставки см. рис. 6.

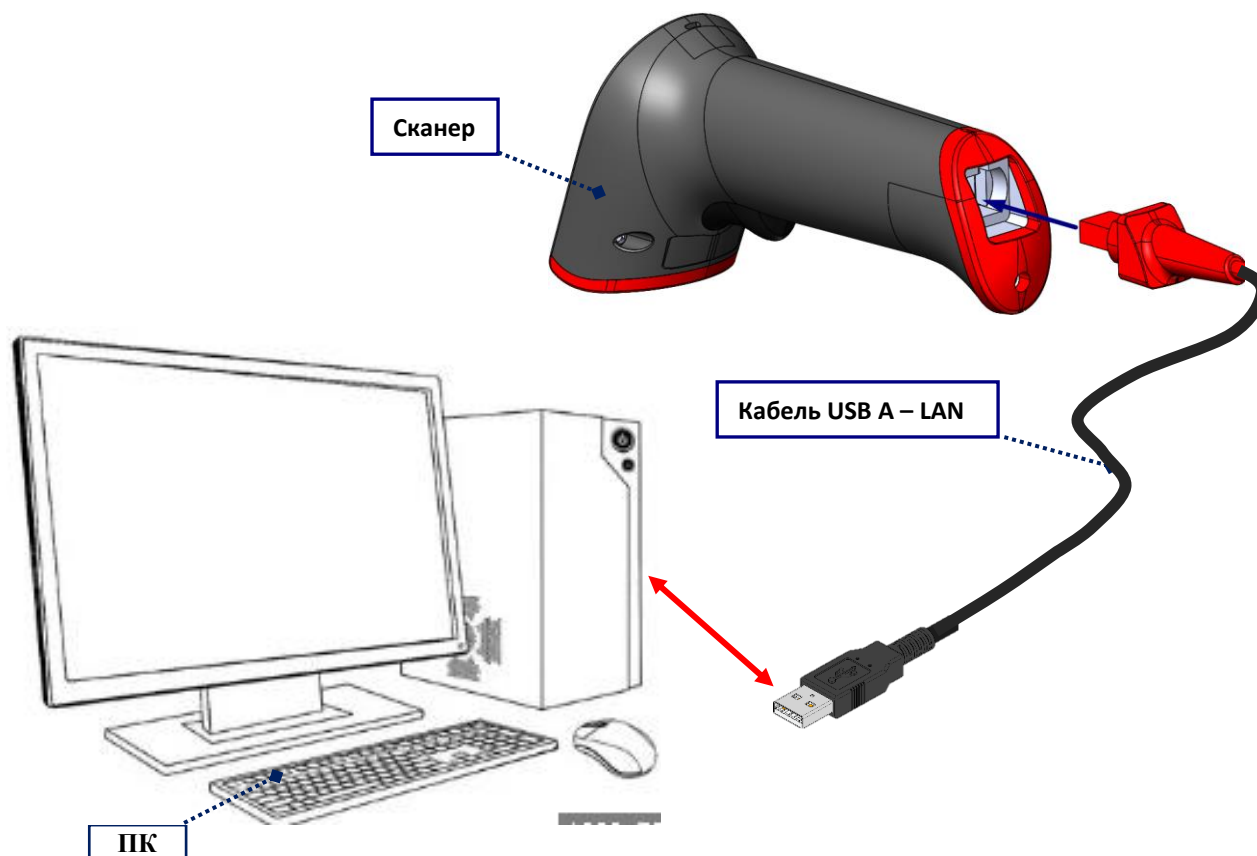


Рисунок 6. Подключение сканера к ПК

1.2 Переведите сканер в режим **USB COM** считав настроечный штрихкод см. рис.7.



Рис. 7. Перевод сканера в режим COM

1.3 Откройте диспетчер устройств на ПК и найдите номер последовательного порта сканирующего устройства см. рис. 8.

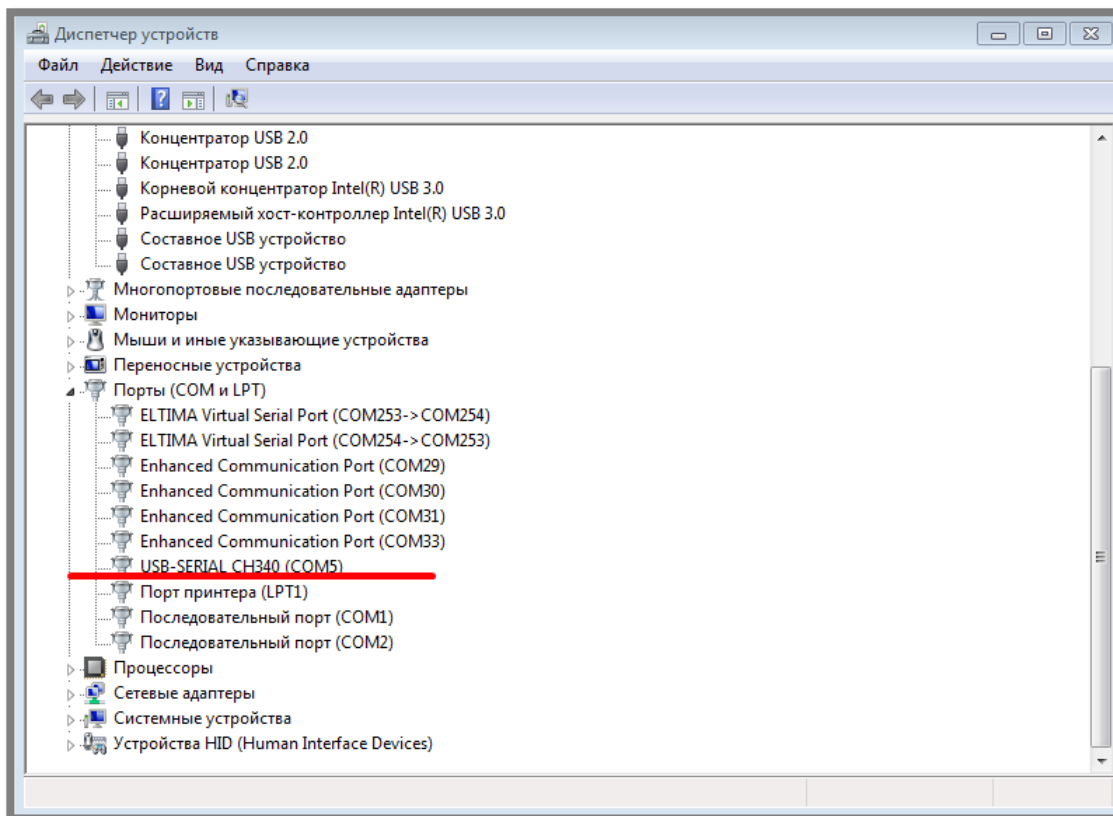
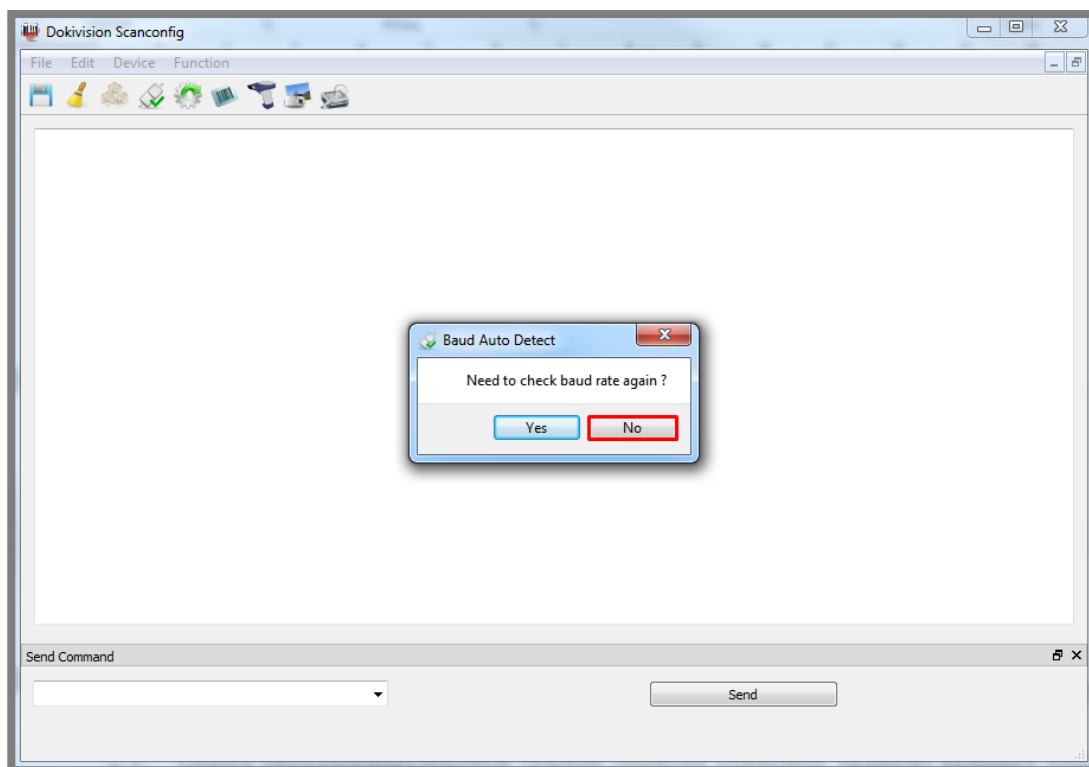
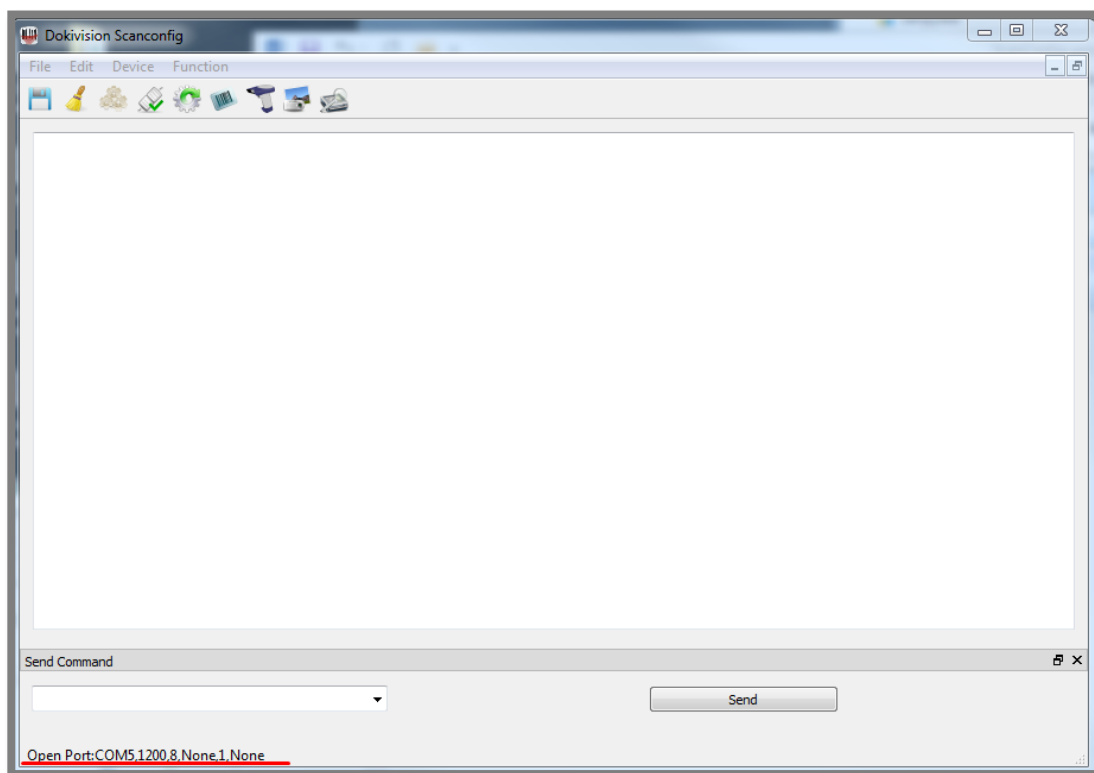
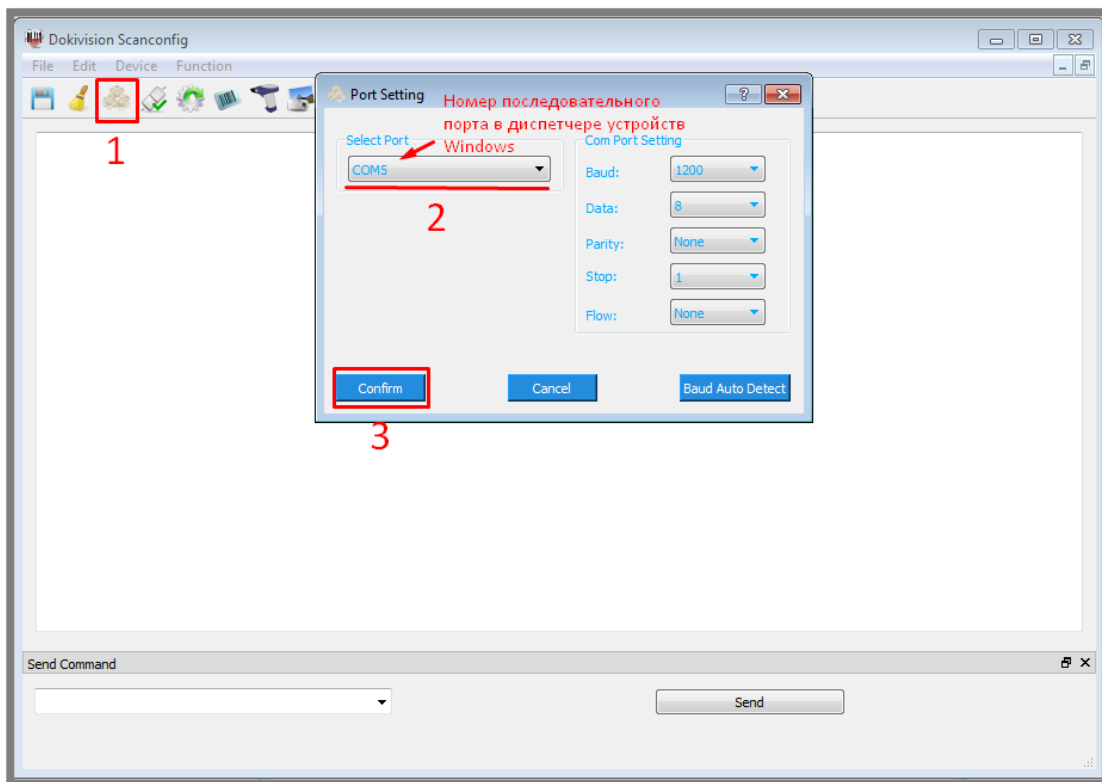
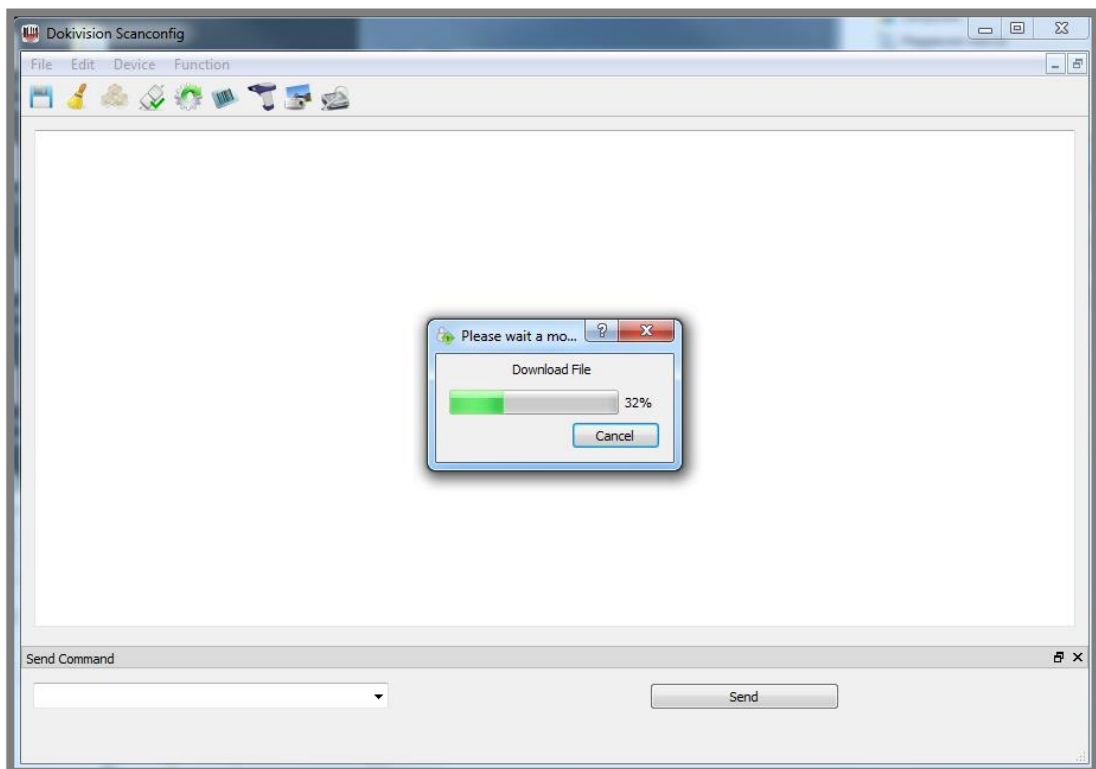
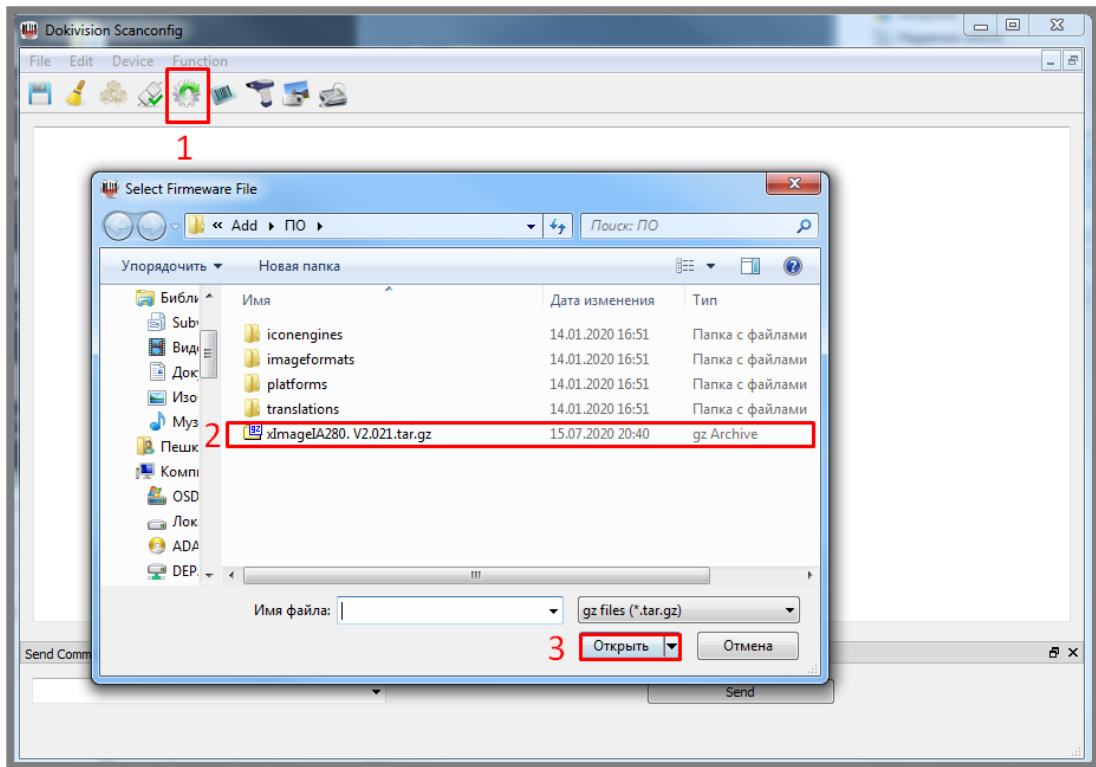


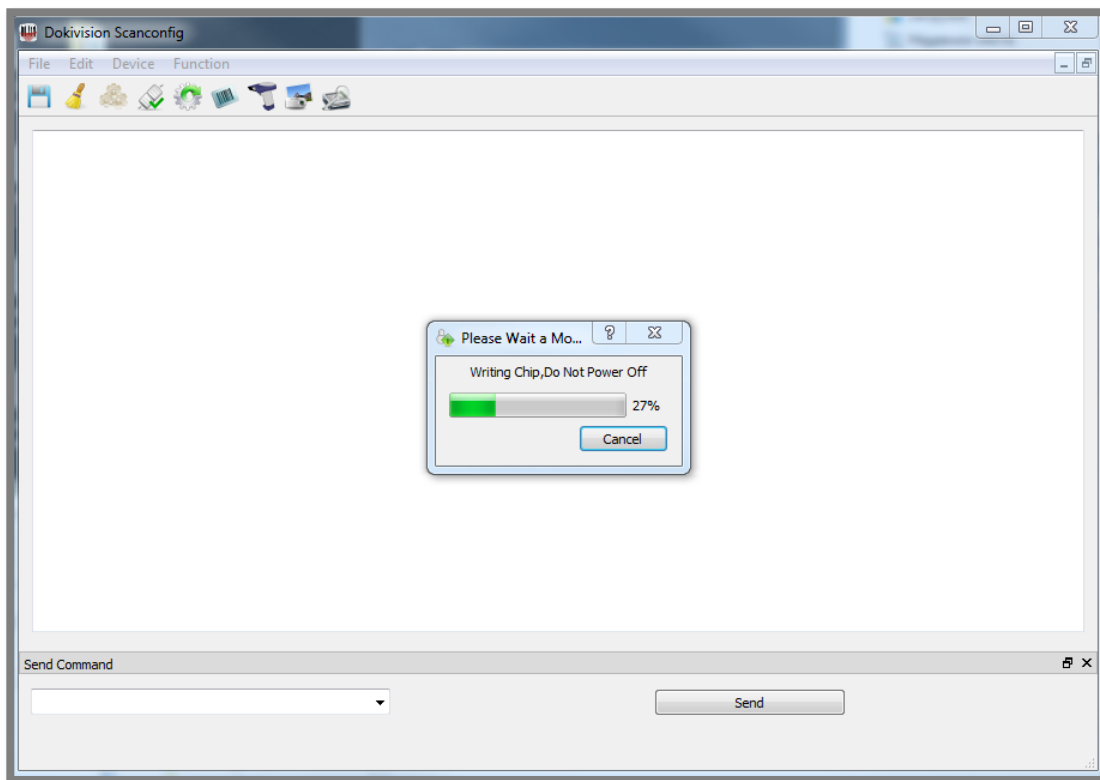
Рис. 8. Номер последовательного порта

1.4 Запустите утилиту SCANCONFIG.exe и выполните программирование ПО сканера - ***xImageA280. V2.021.tar.gz*** в соответствии с рис. 9.









**Внимание! После завершения обновления устройство автоматически перезагрузится.
Не выключайте оборудование в течение этого периода.**

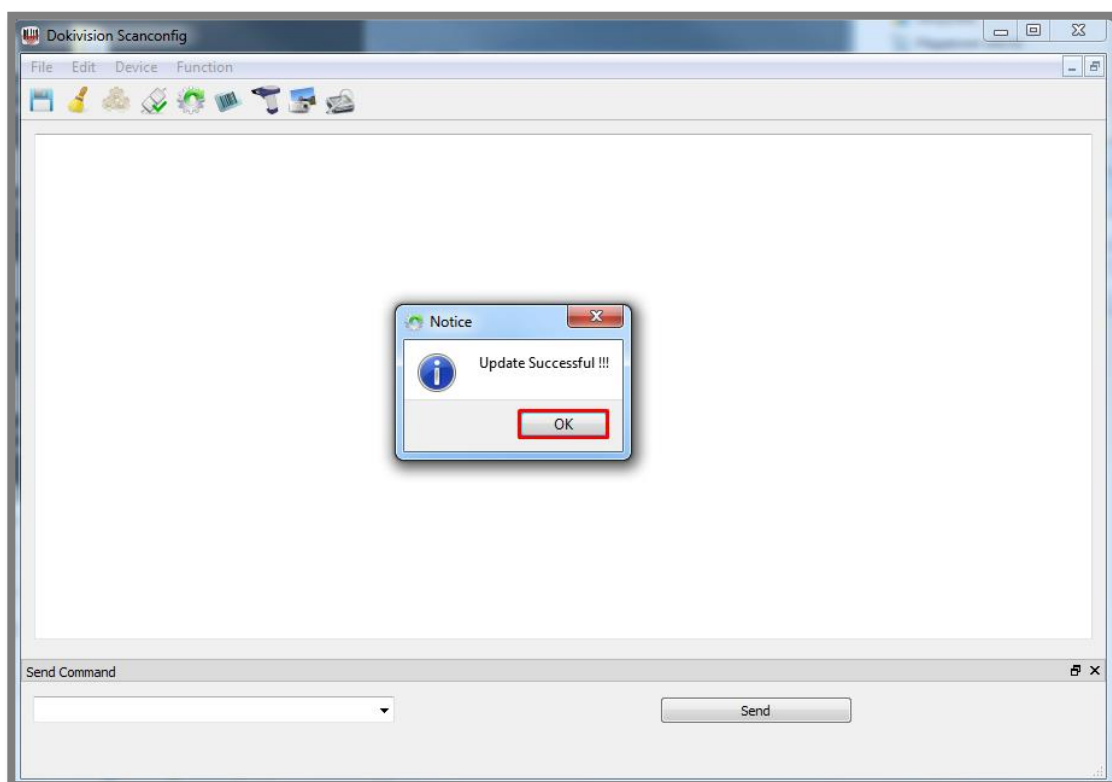
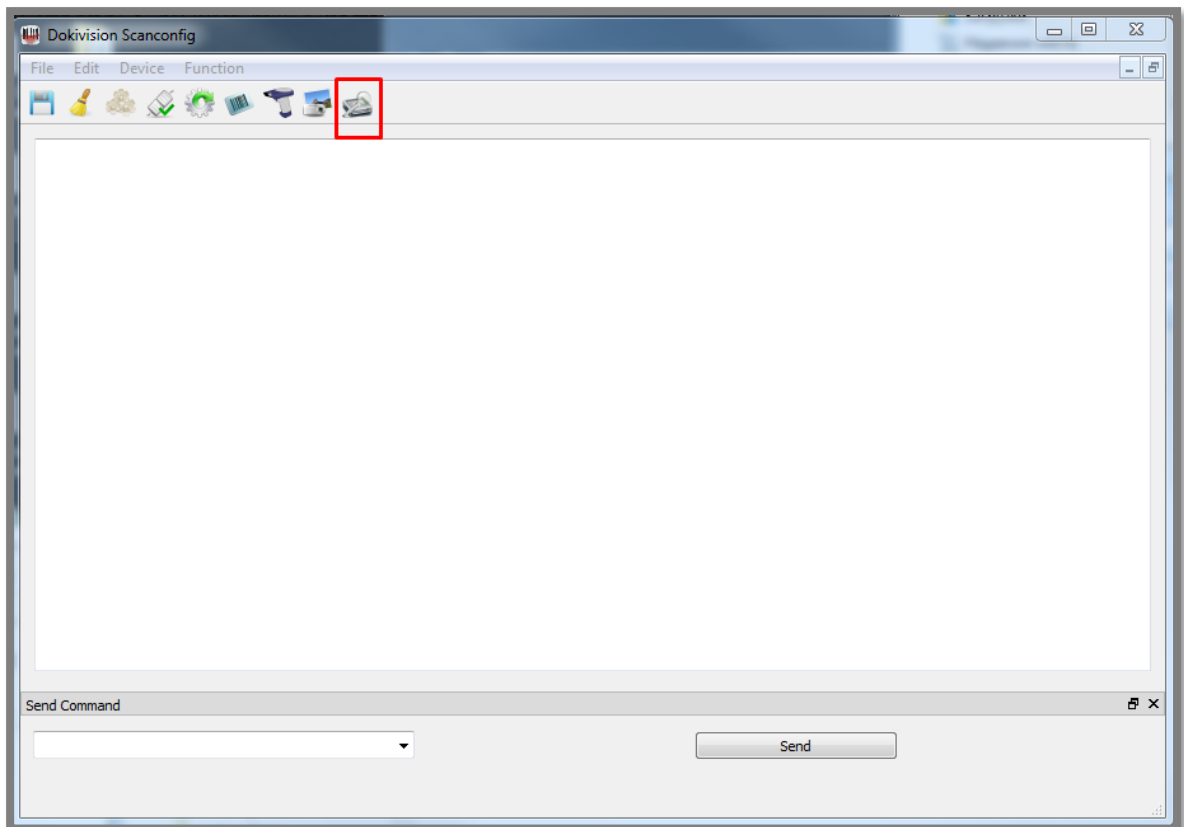
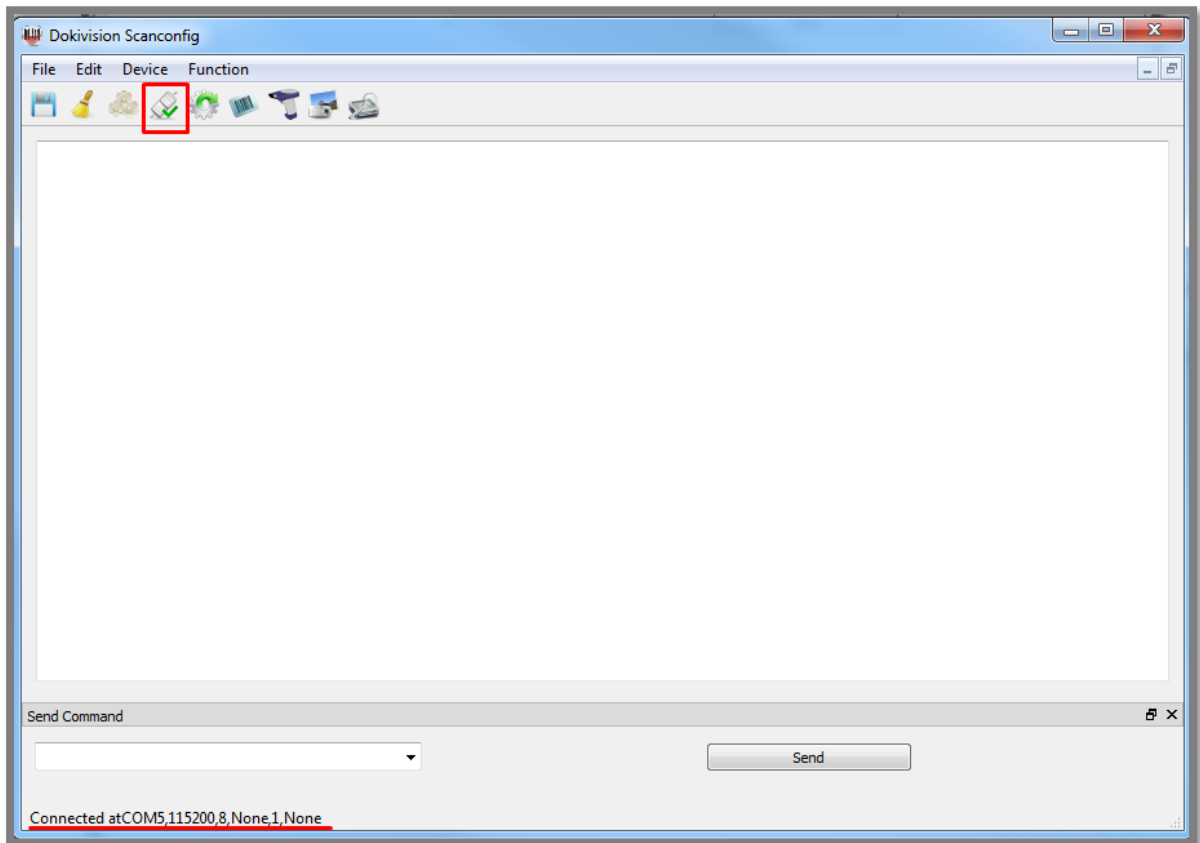


Рисунок 9. Программирование сканера

1.5 Проверьте версию ПО сканера см. рис. 10.



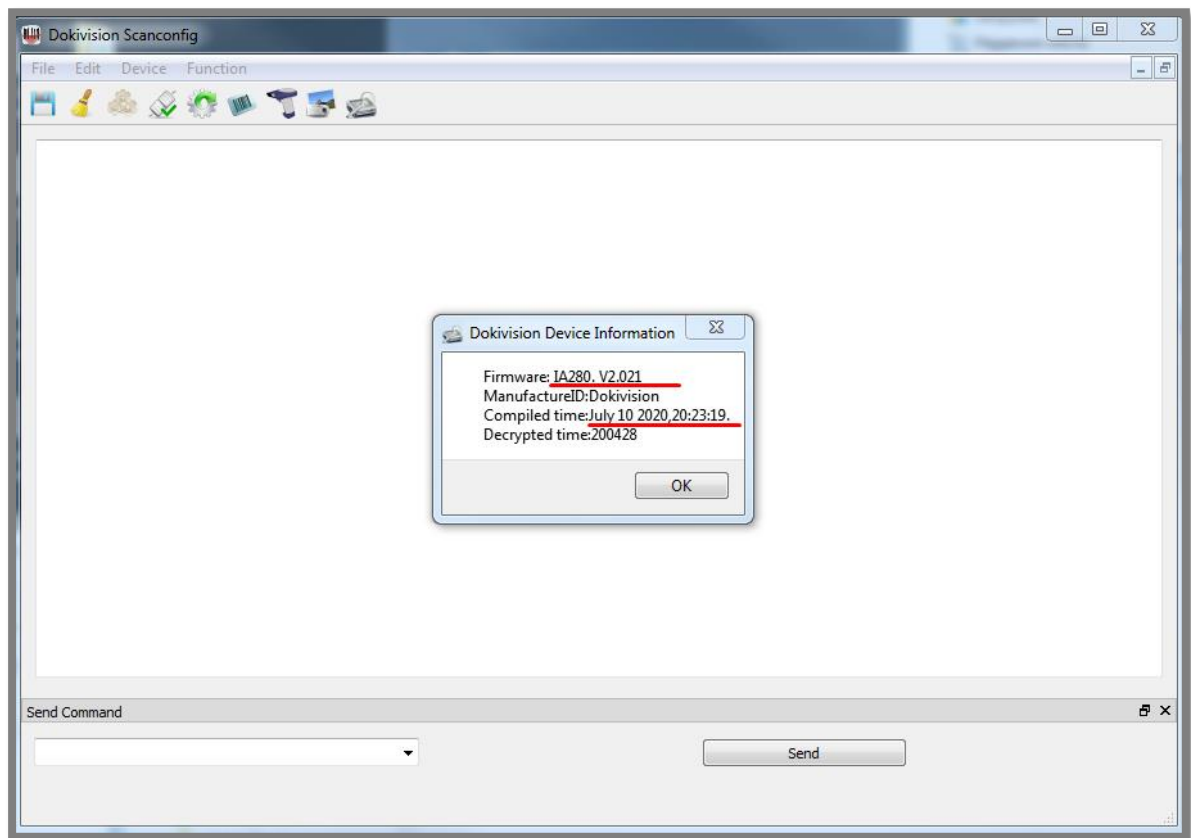


Рис. 10. Проверка версии ПО

1.6 После проверки закройте утилиту SCANCONFIG, переведите сканер на заводские настройки и после в режим клавиатуры, считав настроечные штрихкоды **Recall Default** и **USB Keyboard** см. рис. 11.

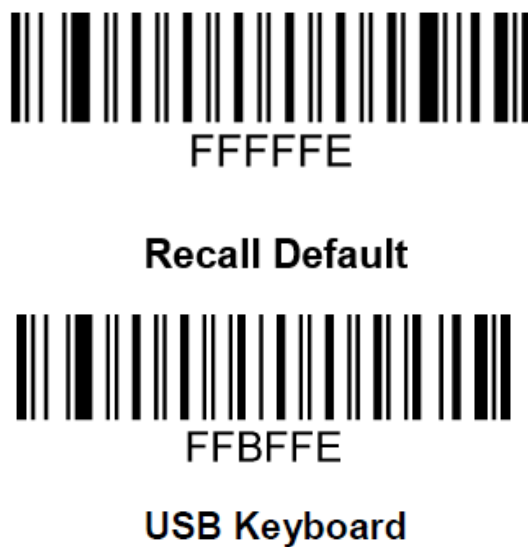


Рис. 11. Перевод сканера на заводские настройки и в режим клавиатуры